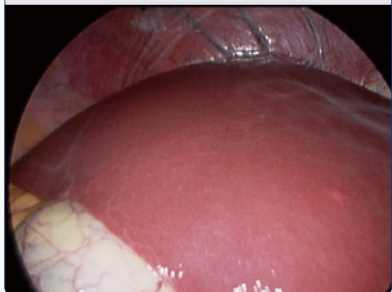


▶ B型慢性肝炎とは

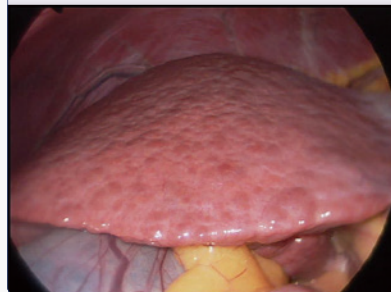
監修 国家公務員共済組合連合会 虎の門病院 分院長 熊田 博光 先生

B型慢性肝炎前期

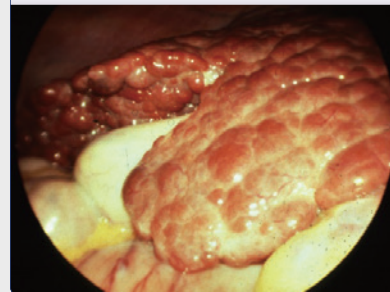


- B型肝炎ウイルスが原因で、肝臓の炎症が6ヵ月以上続いた状態
- 自覚症状はほとんどありません

B型慢性肝炎後期

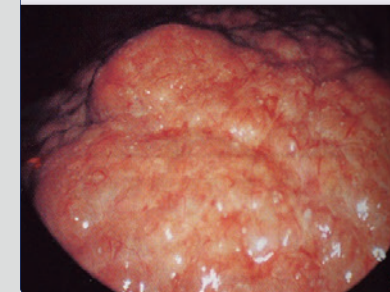


肝硬変



- 細胞がこわされ肝臓が硬くなった状態
- 黄疸、浮腫などの症状

肝がん



- 肝硬変になると肝がんになる危険性がとても大きくなります
- 慢性肝炎から肝がんになることもあります

【写真】熊田博光先生ご提供資料

▶ B型慢性肝炎の治療

血液中のB型肝炎ウイルス量(HBV DNA量)を持続的に低く抑えることで、肝機能(ALT値)を正常に保ち、肝炎の進行や肝がんを抑制できます。さらに、HBs抗原が陰性化すればより一層、肝がんの危険性が小さくなります。

〈治療の基本〉

HBV DNA量を持続的に低値に保つ

HBe抗原陰性化

〈最終目標〉

HBs抗原の陰性化

治療の種類

- 抗ウイルス治療 …… ウイルスが増えるのを防ぐ

▶ インターフェロン(注射)



▶ 核酸アナログ製剤(飲み薬)



- 肝^{ひこ}庇護療法 …… 肝臓を保護する

ベムリディはB型肝炎ウイルスが体内で増えるのを防ぎます。 肝臓に入ってから効果を発揮するように工夫された薬剤です。

ベムリディの飲み方

- **1日1回1錠**を服用します。
- 毎日できるだけ同じタイミングで飲むようにしましょう。
- 医師から服用をやめるよう指示がない限り、飲み続けます。

	表	裏	側面
製剤 写真	8mm ↔ 		 ↓ 4mm
刻印	GSI	25	—



ベムリディ服用中の注意事項

- 1 主な副作用として、**吐き気、疲労、頭痛、腹部膨満**などがあります。
- 2 ベムリディ服用中に摂取できない食品、お薬があります。現在服用中のお薬をお伝えください。
- 3 自己判断で服用を中止しないでください。



詳しい服用方法は医師、薬剤師へご確認ください。

ギリアド・サイエンシズ株式会社

メディカルサポートセンター

フリーダイヤル: 0120-506-295

9:00-17:30 (土日祝日及び会社休日を除く)

TAF17SW0043PH
2017年8月作成